

# Elekrický čelní vysokozdvizný vozík li-ion

---

EFL1603HV/EFL1803HV



## Elektrický čelní vysokozdvizný vozík

OBECNÁ CHARAKTERISTIKA					
1.2	Model			<b>EFL1603-HV-9</b>	<b>EFL1603-HV-12</b>
1.3	Pohon			Elektrický	Elektrický
1.4	Provozní typ			sedící obsluha	sedící obsluha
1.5	Jmenovitá nosnost	Q	kg	16000	16000
1.6	Vyložení těžiště nákladu	c	mm	900	1200
1.8	Vzdálenost od středu kola k čelu vidlic	x	mm	950	950
1.9	Rozvor	y	mm	3500	3750
HMOTNOST					
2.1	Celková hmotnost		kg	23580	24100
2.2	Zatížení na nápravu s nákladem – přední/zadní		kg	36800/2780	37070/3030
2.3	Zatížení na nápravu bez nákladu – přední/zadní		kg	11580/12000	11800/12300
KOLA					
3.1	Typ kol			Vzdušnicové	Vzdušnicové
3.2	Rozměr kol – přední			12.00-20-20PR	12.00-20-20PR
3.3	Rozměr kol – zadní			12.00-20-20PR	12.00-20-20PR
3.5	Počet kol – přední, zadní (x=řídící)			4x/ 2	4x/ 2
3.6	Rozchod kol – přední	b <sub>10</sub>	mm	1880	1880
3.7	Rozchod kol - zadní	b <sub>11</sub>	mm	2200	2200
ROZMĚRY					
4.1	Náklon stožáru – vpřed/vzad	$\alpha/\beta$	°	6/12	6/12
4.2	Výška spuštěné věže	h <sub>1</sub>	mm	3640	3640
4.3	Volný zdvih	h <sub>2</sub>	mm	100	100
4.4	Výška zdvihu	h <sub>3</sub>	mm	4000	4000
4.5	Výška stožáru, max.	h <sub>4</sub>	mm	5600	5600
4.7	Výška ochranného rámu	h <sub>6</sub>	mm	3160	3160
4.8	Výška sedadla řidiče	h <sub>7</sub>	mm	2000	2000
4.12	Výška tažného zařízení	h <sub>10</sub>	mm	430	430
4.19	Celková délka	l <sub>1</sub>	mm	7015	7950
4.20	Délka vč. upínací desky	l <sub>2</sub>	mm	5195	5550
4.21	Celková šířka	b <sub>1</sub> /b <sub>2</sub>	mm	2570/2475	2570/2500
4.22	Rozměry vidlic	s/e/l	mm	90/200/1820	90/200/2400
4.23	Upínací deska DIN 15173, třída/typ A,B			/	/
4.24	Šířka upínací desky	b <sub>3</sub>	mm	2500	2500
4.31	Světlá výška – pod stožárem, s nákladem	m <sub>1</sub>	mm	155	155
4.32	Světlá výška – ve středu rozvoru	m <sub>2</sub>	mm	300	365
4.34.1	Šířka prac. uličky pro palety 1000x1200 napříč	Ast	mm	7920	8725
4.34.2	Šířka prac. uličky pro palety 800x1200 podél	Ast	mm	7920	8725
4.35	Poloměr otáčení	W <sub>a</sub>	mm	4950	5175

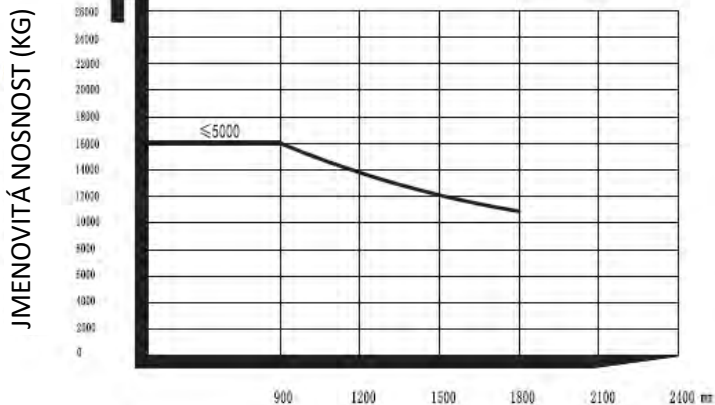
PROVOZNÍ ÚDAJE					
5.1	Rychlost pojezdu bez nákladu		km/h	20/20	20/20
5.2	Rychlost zdvihu s nákladem		m/s	0.35/0.4	0.4/0.45
5.3	Rychlost spouštění s nákladem		m/s	0.5/0.35	0.5/0.4
5.5	Tažná síla		N	92000	92000
5.6	Max. tažná síla		N	95000	95000
5.8	Max. stoupavost s nákladem/bez nákladu		%	20/30	20/30
5.10	Provozní brzda			Hydraulická	Hydraulická
5.11	Parkovací brzda			Hydraulická	Hydraulická
HNAČÍ JEDNOTKA					
6.1	Výkon hnacího motoru S2 60 min		kW	90	90
6.2	Výkon motoru zdvihu S3 15%		kW	60	60
6.4	Kapacita baterie		V/Ah	618V/228AH	618V/228AH
6.5	Hmotnost baterie		kg	932	932
6.6	Pravidelná spotřeba energie podle DIN EN16796		kWh/h	20.9	20.9
6.9	Výstupní proud nabíječe		A	115	115
OSTATNÍ ÚDAJE					
8.1	Typ řízení pohonu			AC	AC
10.5	Konstrukce řízení			Hydraulické	Hydraulické
10.7	Hladina hluku v úrovni ucha obsluhy		dB(A)	<75	<75

Parametry uvedené v tabulce platí pro standardní model. V případě potřeby kontaktujte výrobce. Výrobce si vyhrazuje právo na změnu údajů bez předchozího upozornění.

#### EFL1603-HV-9

##### GRAF NOSNOSTÍ A VYLOŽENÍ TĚŽIŠŤ NÁKLADU

VÝŠKA ZDVIHU (MM)

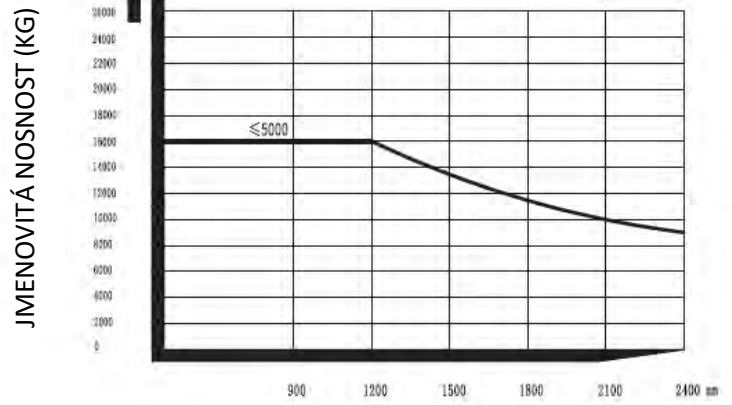


VYLOŽENÍ TĚŽIŠŤ NÁKLADU (MM)

#### EFL1603-HV-12

##### GRAF NOSNOSTÍ A VYLOŽENÍ TĚŽIŠŤ NÁKLADU

VÝŠKA ZDVIHU (MM)



VYLOŽENÍ TĚŽIŠŤ NÁKLADU (MM)

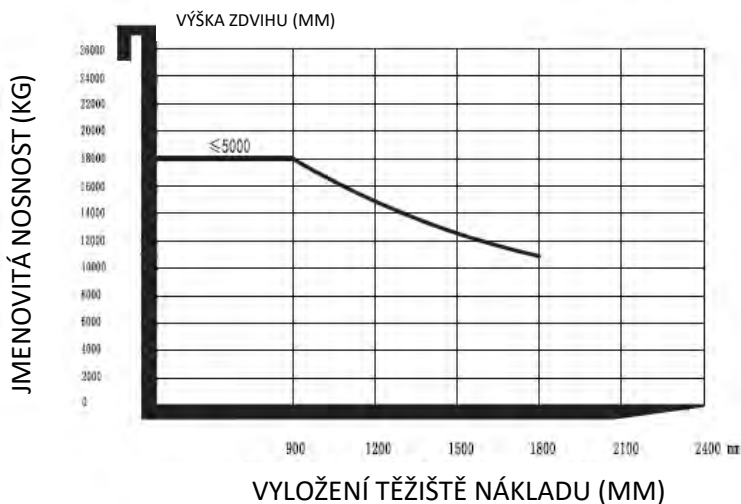
OBECNÁ CHARAKTERISTIKA					
1.2	Model			<b>EFL1803-HV-9</b>	<b>EFL1803-HV-12</b>
1.3	Pohon			Elektrický	Elektrický
1.4	Provozní typ			sedící obsluha	sedící obsluha
1.5	Jmenovitá nosnost	Q	kg	18000	18000
1.6	Vyložení těžiště nákladu	c	mm	900	1200
1.8	Vzdálenost od středu kola k čelu vidlic	x	mm	950	950
1.9	Rozvor	y	mm	3750	3750
HMOTNOST					
2.1	Celková hmotnost		kg	24100	26800
2.2	Zatížení na nápravu s nákladem – přední/zadní		kg	38770/3330	41470/3330
2.3	Zatížení na nápravu bez nákladu – přední/zadní		kg	11800/12300	12500/14300
KOLA					
3.1	Typ kol			Vzdušnicové	Vzdušnicové
3.2	Rozměr kol – přední			12.00-24-24PR	12.00-24-24PR
3.3	Rozměr kol – zadní			12.00-24-24PR	12.00-24-24PR
3.5	Počet kol – přední, zadní (x=řídící)			4x/ 2	4x/ 2
3.6	Rozchod kol – přední	b <sub>10</sub>	mm	1880	1880
3.7	Rozchod kol - zadní	b <sub>11</sub>	mm	2200	2200
ROZMĚRY					
4.1	Náklon stožáru – vpřed/vzad	α/β	°	6/12	6/12
4.2	Výška spuštěné věže	h <sub>1</sub>	mm	3700	3700
4.3	Volný zdvih	h <sub>2</sub>	mm	110	110
4.4	Výška zdvihu	h <sub>3</sub>	mm	4000	4000
4.5	Výška stožáru, max.	h <sub>4</sub>	mm	5700	5700
4.7	Výška ochranného rámu	h <sub>6</sub>	mm	3220	3220
4.8	Výška sedadla řidiče	h <sub>7</sub>	mm	2050	2050
4.12	Výška tažného zařízení	h <sub>10</sub>	mm	430	430
4.19	Celková délka	l <sub>1</sub>	mm	7370	7950
4.20	Délka vč. upínací desky	l <sub>2</sub>	mm	5550	5550
4.21	Celková šířka	b <sub>1</sub> /b <sub>2</sub>	mm	2570/2500	2570/2500
4.22	Rozměry vidlic	s/e/l	mm	100/220/1820	100/220/2400
4.23	Upínací deska DIN 15173, třída/typ A,B			/	/
4.24	Šířka upínací desky	b <sub>3</sub>	mm	2500	2500
4.31	Světlá výška – pod stožárem, s nákladem	m <sub>1</sub>	mm	165	165
4.32	Světlá výška – ve středu rozvoru	m <sub>2</sub>	mm	265	265
4.34.1	Šířka prac. uličky pro palety 1000x1200 napříč	Ast	mm	8145	8725
4.34.2	Šířka prac. uličky pro palety 800x1200 podél	Ast	mm	8145	8725
4.35	Poloměr otáčení	W <sub>a</sub>	mm	5175	5175

PROVOZNÍ ÚDAJE					
5.1	Rychlost pojezdu bez nákladu		km/h	20/20	20/28
5.2	Rychlost zdvihu s nákladem		m/s	0.35/0.4	0.4/0.45
5.3	Rychlost spouštění s nákladem		m/s	0.5/0.35	0.5/0.4
5.5	Tažná síla		N	92000	92000
5.6	Max. tažná síla		N	95000	95000
5.8	Max. stoupavost s nákladem/bez nákladu		%	20/30	20/32
5.10	Provozní brzda			Hydraulická	Hydraulická
5.11	Parkovací brzda			Hydraulická	Hydraulická
HNAČÍ JEDNOTKA					
6.1	Výkon hnacího motoru S2 60 min		kW	90	90
6.2	Výkon motoru zdvihu S3 15%		kW	60	60
6.4	Kapacita baterie		V/Ah	618V/228AH	618V/228AH
6.5	Hmotnost baterie		kg	932	932
6.6	Pravidelná spotřeba energie podle DIN EN16796		kWh/h	20.9	20.9
6.9	Výstupní proud nabíječe		A	115	115
OSTATNÍ ÚDAJE					
8.1	Typ řízení pohonu			AC	AC
10.5	Konstrukce řízení			Hydraulické	Hydraulické
10.7	Hladina hluku v úrovni ucha obsluhy		dB(A)	<75	<75

Parametry uvedené v tabulce platí pro standardní model. V případě potřeby kontaktujte výrobce. Výrobce si vyhrazuje právo na změnu údajů bez předchozího upozornění.

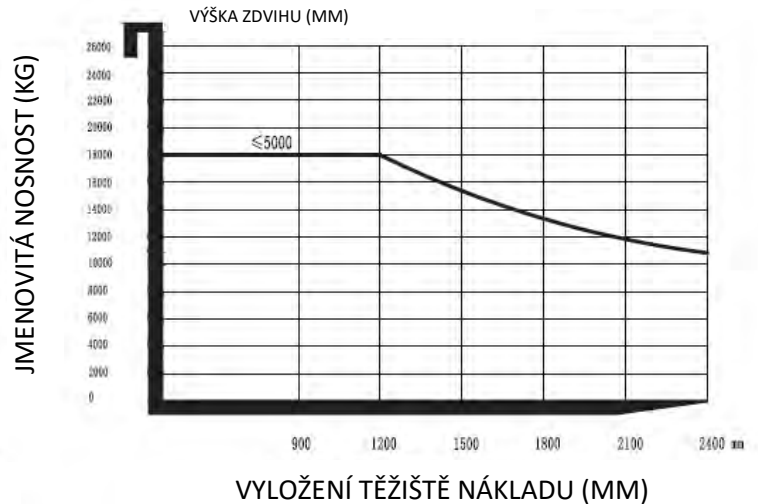
### EFL1803-HV-9

GRAF NOSNOSTÍ A VYLOŽENÍ TĚŽIŠŤ NÁKLADU



### EFL1803-HV-12

GRAF NOSNOSTÍ A VYLOŽENÍ TĚŽIŠŤ NÁKLADU



Typy zvedacího zařízení

**EFL1603-HV**

Typ stožáru	Výška zdvihu, h <sub>3</sub> [mm]	Výška stožáru min, h <sub>1</sub> [mm]	Výška stožáru max, h <sub>4</sub> [mm]		Volný zdvih, h <sub>2</sub> [mm]	
			Bez ochranného rámu	S ochranným rámem	Bez ochranného rámu	S ochranným rámem
DUPLEX S MALÝM VOLNÝM ZDVIHEM	3500	3380	5080	5080	100	100
	4000	3640	5600	5600	100	100
	4200	3690	5740	5740	100	100
	4500	3840	6040	6040	100	100
	5000	4090	6540	6540	100	100
TRIPLEX S VELKÝM VOLNÝM ZDVIHEM	4500	3070	6070	-	1500	-
	4710	3140	6280	-	1570	-
	5000	3237	6570	-	1667	-
	5500	3403	7070	-	1833	-
	6000	3570	7570	-	2000	-
	6500	3737	8070	-	2167	-
	7000	3903	8570	-	2333	-

**EFL1803-HV**

Typ stožáru	Výška zdvihu, h <sub>3</sub> [mm]	Výška stožáru min, h <sub>1</sub> [mm]	Výška stožáru max, h <sub>4</sub> [mm]		Volný zdvih, h <sub>2</sub> [mm]	
			Bez ochranného rámu	S ochranným rámem	Bez ochranného rámu	S ochranným rámem
DUPLEX S MALÝM VOLNÝM ZDVIHEM	3500	3440	5140	5140	110	110
	4000	3700	5660	5660	110	110
	4200	3750	5800	5800	110	110
	4500	3900	6100	6100	110	110
	5000	4150	6600	6600	110	110
TRIPLEX S VELKÝM VOLNÝM ZDVIHEM	4500	3070	6070	-	1500	-
	4710	3140	6280	-	1570	-
	5000	3237	6570	-	1667	-
	5500	3403	7070	-	1833	-
	6000	3570	7570	-	2000	-
	6500	3737	8070	-	2167	-
	7000	3903	8570	-	2333	-

