

Retrak

CQD20L

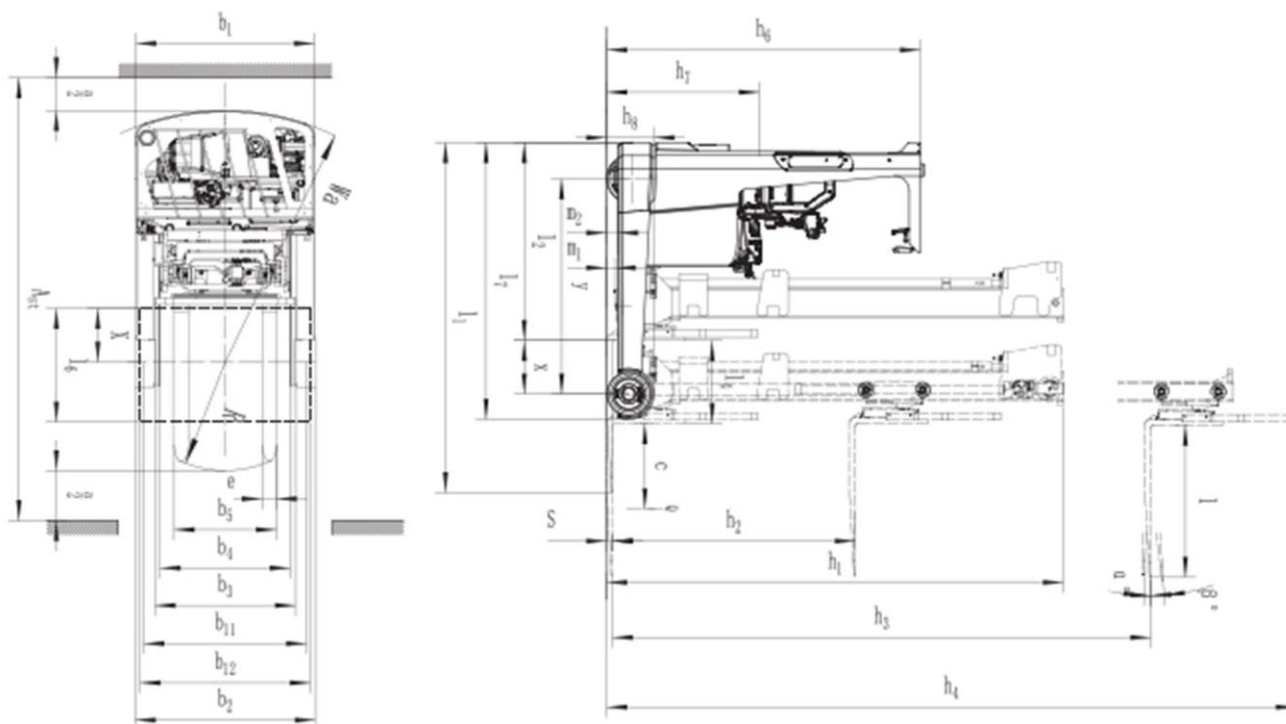


Retrak

OBECNÁ CHARAKTERISTIKA				
1.2	Model			CQD20L
1.3	Pohon			Elektrický
1.4	Provozní typ			Se sedící obsluhou
1.5	Jmenovitá nosnost	Q	kg	2000
1.6	Vyložení těžiště nákladu	c	mm	600
1.8	Vzdálenost od středu kola k čelu vidlic	x	mm	377
1.9	Rozvor	y	mm	1515
HMOTNOST				
2.1	Celková hmotnost		kg	3510
2.3.1	Zatížení na nápravu, bez nákladu přední/zadní		kg	2210/1320
2.4.1	Zatížení na nápravu, vysunutě vidlice, s nákladem přední/zadní		kg	470/5060
2.5.1	Zatížení na nápravu, zasunutě vidlice, s nákladem přední/zadní		kg	1870/3620
KOLA				
3.1	Typ kol			Polyuretan (PU)
3.2	Rozměr kol – přední (řídící, otočná)	ϕ x		343x140
3.3	Rozměr kol – zadní (nákladová)	ϕ x		310x118
3.4	Rozměry přidaných (balančních kol)	ϕ x		102x51
3.5	Počet kol – zadní/přední (x = hnaná kola)			1x/2
3.6	Rozchod kol – přední	b ₁₀	mm	-
3.7	Rozchod kol - zadní	b ₁₁	mm	1148
ROZMĚRY				
4.1	Náklon stožáru vpřed/vzad	α/β	°	2/4
4.2	Výška spuštěného stožáru	h ₁	mm	3219
4.3	Volný zdvih	h ₂	mm	1712
4.4	Výška zdvihu	h ₃	mm	7500
4.5	Výška stožáru, max.	h ₄	mm	8565
4.7	Výška ochranného rámu	h ₆	mm	2213
4.8	Výška sedadla řidiče	h ₇	mm	1076
4.10	Výška ramen kol	h ₈		333
4.19	Celková délka	l ₁	mm	2463
4.20	Délka vč. upínací desky	l ₂	mm	1393
4.21	Celková šířka	b ₁ /b ₂	mm	1260/1270
4.22	Rozměry vidlic	s/e/l	mm	40/120/1070
4.23	Upínací deska, třída/typ A,B			2A
4.24	Šířka upínací desky	b ₃		990
4.25	Vzdálenost mezi vidlicemi	b ₅	mm	240/770
4.26	Vzdálenost mezi rameny kol/ložnými plochami	b ₄		915
4.28	Dosah	l ₄		585
4.31	Světlá výška – pod stožárem, s nákladem	m ₁		60
4.32	Světlá výška – ve středu rozvoru	m ₂	mm	75
4.34.1	Šířka prac. uličky pro palety 1000x1200 napříč	A _{st}	mm	2835
4.34.2	Šířka prac. uličky pro palety 800x1200 napříč	A _{st}	mm	2885

4.35	Poloměr otáčení	W_a	mm	1770
4.37	Šířka mezi rameny kol	l_7	mm	1948
PROVOZNÍ ÚDAJE				
5.1	Rychlost pojezdu s nákladem/bez nákladu		km/h	10/11
5.2	Rychlost zdvíhu s nákladem/bez nákladu		m/s	0.38/0.55
5.3	Rychlost spouštění s nákladem/bez nákladu		m/s	0.41/0.38
5.4	Rychlost zasouvání/vysouvání s nákladem/bez nákladu		m/s	0.18/0.18
5.8	Max. stoupavost s nákladem/bez nákladu		%	10/15
5.10	Provozní brzda			Elektromagnetická
5.11	Parkovací brzda			Elektromagnetická
HNACÍ JEDNOTKA				
6.1	Výkon hnacího motoru S2 60 min		kW	7
6.2	Výkon motoru zdvíhu S3 15%		kW	20
6.4	Kapacita baterie		V/Ah	48/405
6.5	Hmotnost baterie		kg	510
OSTATNÍ ÚDAJE				
8.1	Typ pohonné jednotky			AC
10.5	Konstrukce řízení			Elektrické
10.7	Hladina hluku v úrovni ucha obsluhy		dB(A)	75
15.1	Nabíječ		A	200

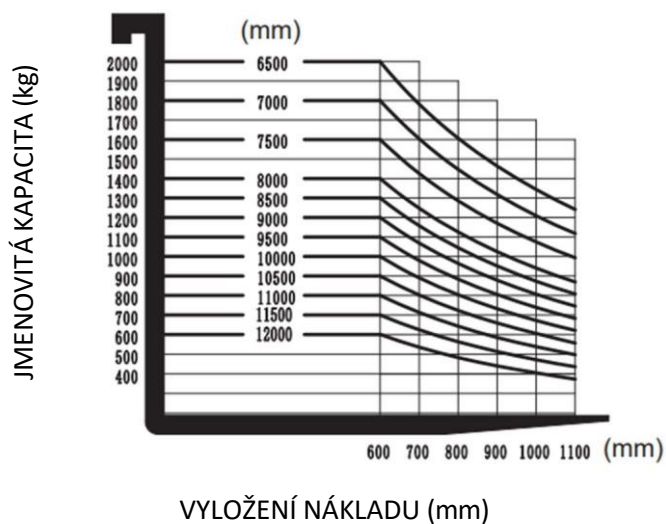
Parametry uvedené v tabulce platí pro standardní model. V případě potřeby kontaktujte výrobce. Výrobce si vyhrazuje právo na změnu údajů bez předchozího upozornění.



Typy zvedacích zařízení a nominální nosnosti

Typy stožáru	Výška zdvihu, h_3 [mm]	Výška stožáru min, h_1 [mm]	Výška stožáru max, h_4 [mm]		Volný zdvih, h_2 [mm]	
			Bez ochranného rámu	S ochranným rámem	Bez ochranného rámu	S ochranným rámem
DUPLEX	2700	1980	3280	3765	120	120
	3000	2130	3580	4065	120	120
	3300	2280	3880	4365	120	120
	3640	2450	4220	4705	120	120
	4000	2630	4580	5065	120	120
	4300	2780	4880	5365	120	120
TRIPLEX S VOLNÝM ZDVIHEM	4050	1999	5113	5115	522	522
	4500	2149	5563	5565	672	672
	5000	2299	6063	6065	772	772
	5500	2469	6563	6565	952	952
	6000	2649	7063	7065	1172	1172
	6500	2799	7563	7565	1272	1272
	7000	3049	8063	8065	1532	1532
	7500	3219	8563	8565	1712	1712
	8000	3389	9063	9065	1852	1852
	8500	3609	9563	9565	2072	2072
	9000	3769	10063	10065	2212	2212
	9500	3939	10563	10565	2392	2392
	10000	4159	11063	11065	2612	2612
	10500	4329	11563	11565	2792	2792
	11000	4489	12063	12065	2932	2932
	11500	4659	12563	12565	3112	3112
	12000	4819	13063	13065	3252	3252

JMENOVITÁ NOSNOST



Výška stožáru (mm)	Hmotnost (kg)	Výška stožáru (mm)	Hmotnost (kg)
DUPLEX		TRIPLEX	
2700	2847	4050	3138
3000	2872	4500	3180
3300	2896	5000	3223
3640	2924	5500	3271
4000	2953	6000	3320
4300	2977	6500	3363
4520	3005	7000	3479
5000	3044	7500	3510
5480	3086	8000	3569
6000	3143	8500	3629
		9000	3688
		9500	3736
		10000	3850
		10500	3898
		11000	3944
		11500	3991
		12000	4037

