

### Cenová nabídka

ze dne: 08.05.2026

**Dodavatel:** Auto SAS s.r.o.  
Sídlo: Ke Dvoru 780/10, Praha  
Rychnovská 577  
517 01 Solnice  
IČO: 49679139  
DIČ: CZ49679139

### PS6581 Čelní vysokozdvizný vozík EP EFL252X5; 80V/280Ah (560Ah)

výrobní číslo 2342001140  
rok výroby 2025  
stav stroje Nový

### Čelní vysokozdvizný vozík



### OBECNÉ CHARAKTERISTIKY

Značka	EP Equipment
Technický stav	Nový
Stav mth/km	1
Rok výroby	2025
Rezervace do (datum)	13.8.2026
Rezervováno pro	SMI
Rezervace - poznámka	TRUHLÁŘSTVÍ BEDNÁŘ
Pohon	Elektro
Nosnost [kg]	2500
Vyložení těžiště [mm]	500
Hmotnost [kg]	3835
Výška ochr. rámu [mm]	2165
Délka stroje bez vidlic [mm]	2520
Šířka stroje [mm]	1154
Šířka pracovní uličky [mm]	4165
Poloměr otáčení [mm]	270
Počet kol [ks]	4

### ZVEDACÍ ZAŘÍZENÍ

Typ zvedacího zařízení	Duplex s velkým volným zdvihem
Výška zvedacího zařízení - min. [mm]	2185
Celková výška [mm]	2185
Volný zdvih [mm]	1450
Výška zdvihu [mm]	3300

Typ nosné desky (ISO)	2A (1 až 2,5t)
Šířka nosné desky [mm]	1040
<b>VIDLICE</b>	
Délka vidlic [mm]	1200
<b>PNEU/KOLA</b>	
Rozměr kola přední	7.00-12-12
Typ kola přední	SE (superelastické)
Rozměr kola zadní	18X7-8-14
Typ kola zadní	SE (superelastické)
<b>BATERIE</b>	
Typ baterie	Li-ion
Kapacita baterie [Ah]	280
Napětí baterie [V]	80
Stav baterie [%]	100
Boční výměna baterie	NE
Vyhřívání baterie	ANO
<b>NABÍJEČ</b>	
Typ nabíječe	Externí
Vstupní napětí [V]	400
Výstupní proud [A]	100
<b>NABÍJEČ2</b>	
<b>VÝBAVA</b>	
<b>Krytování/kabina</b>	
Krytování, kabina	Čelní sklo + stěrač Střešní sklo Systém detekce přítomnosti operátora (OPS) Odpružené sedadlo s loketními opěrkami a opěrkou hlavy (KL01)
<b>Osvětlení</b>	
Osvětlení	Červené varovné světlo (1x nalevo + 1x napravo + 1x vzadu) Směrová světla Zadní pracovní osvětlení Výstražný maják Přední pracovní osvětlení
<b>Elektro</b>	
Elektro	Zvuková signalizace zpětného chodu Ovládání klaksonu na zadním madle Telematika Vyhřívání baterie
<b>Ovládání pojezdu</b>	
Ovládání pojezdu	Páčka pod volantem + pedál
<b>Ovládání zdvihu</b>	
Ovládání zdvihu	Mechanické ovládání pákami
<b>Hydraulický rozvaděč</b>	
Počet sekcí hydraulického rozvaděče	4 sekce hydraulického rozvaděče

**Vedení oleje**

Vedení oleje na nosné desce

2 vedení oleje na nosné desce duplex

**Přídavné zařízení/nástavba**

Přídavné zařízení

Integrovaný boční posuv

**Ostatní**

Ostatní

Středové zpětné zrcátko

**TERMÍN DODÁNÍ**

Předpokládaný termín dodání je 2 týdny/týdnů od podpisu kupní smlouvy.

**ZÁRUKY A DODACÍ A PLATEBNÍ PODMÍNKY**

**Záruka VZV:** Prodávající poskytuje záruku na dodané zařízení v délce trvání 36 měsíců nebo 3000 mth od data předání, dle toho, která z těchto podmínek nastane dříve. Záruka je blíže specifikovaná v záručních podmínkách prodejce.

**Záruka AKU:** Prodávající poskytuje záruku na dodané zařízení v délce trvání 84 měsíců nebo 10 000 mth od data předání, dle toho, která z těchto podmínek nastane dříve. Záruka je blíže specifikovaná v záručních podmínkách prodejce.

**Dodání a doprava:** FCO (doprava ke kupujícímu není v ceně)

**Platební podmínky:** Kupující se zavazuje uhradit kupní cenu na základě vystaveného daňového dokladu/faktury – splatnost 14 dnů od předání stroje.

**Cena celkem**

(platná do 31.05.2026)

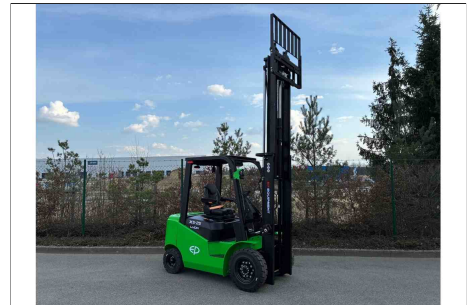
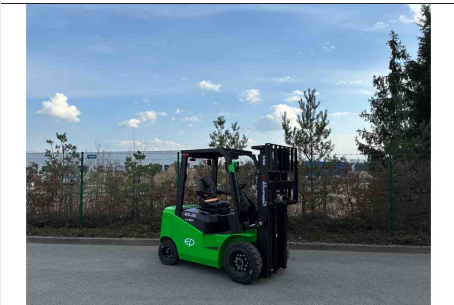
**411 601,00 Kč bez DPH**

Za firmu Auto SAS s.r.o.:

Prodejní tým

mobil: +420 777 700 603 | 777 700 613 | 777 700 633

e-mail: prodej@autosas.cz | autosas@autosas.cz





**Odkazy:**

[Typový list SAS](#)

[Typový list](#)